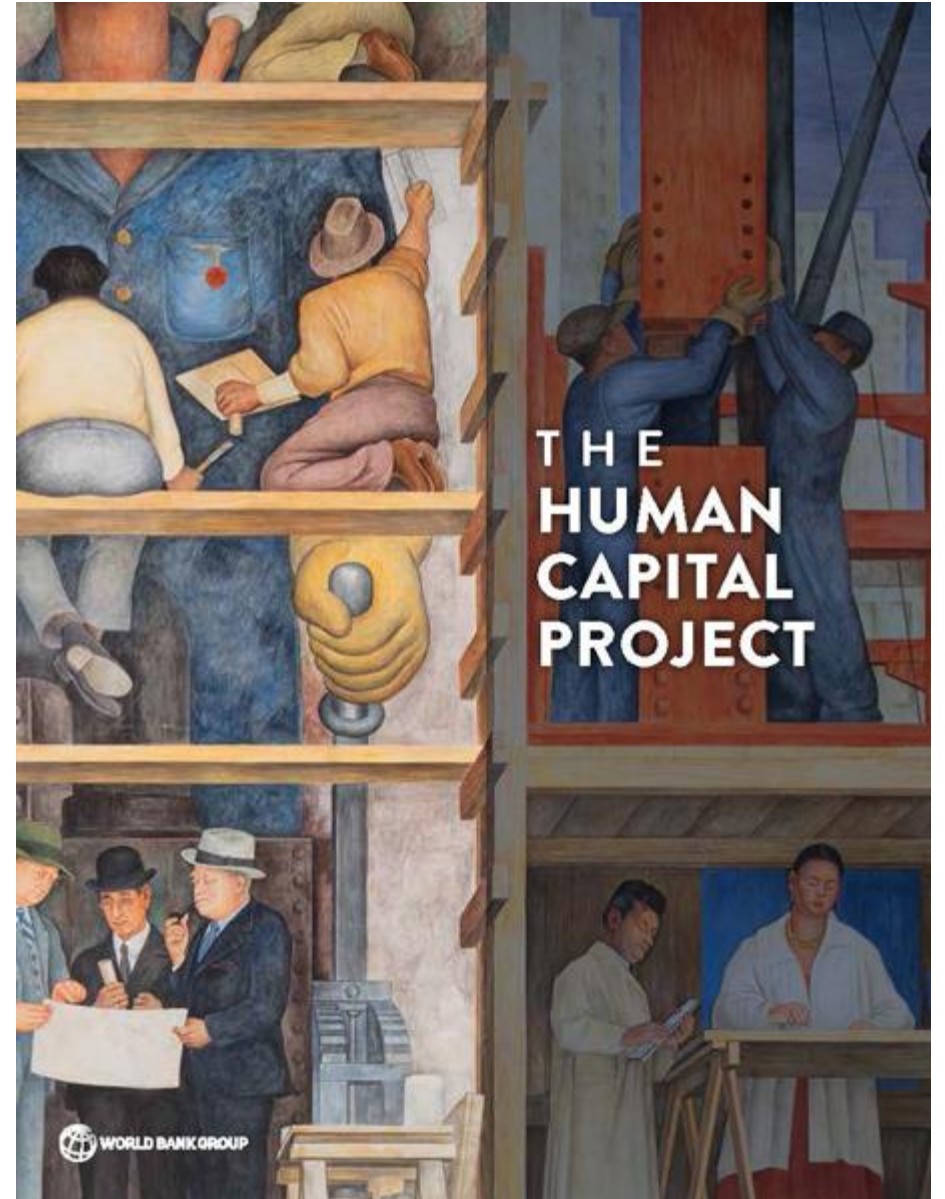


Noi perspective in Dezvoltarea Capitalului Uman



Agenda prezentării

Cadrul general

Raportul *WB Development Report*

Raportul *Doing Business*

Proiectul Capital Uman

Raportul World Bank Development Report 2019

Indicele Capital Uman

Indicele Capital Uman în România


Perspective

Administrația publică și perspective în dezvoltarea capitalului uman

1. Raportul *World Bank Development Report*

- Publicat anual din 1978.
- Analiză aprofundată a unui subiect relevant pentru dezvoltare.
- Subiecte acoperite: agricultură, tineri, servicii publice, rolul statului, economii în tranziție, ocupare și locuri de muncă, infrastructură, sănătate, mediu, sărăcie etc.

2. Raportul *Doing Business*

- Publicat din 2002
- DB 2019: 1 Noiembrie
- Permite compararea cadrului de reglementare în domeniului demarării unor afaceri atât între economii cât și în timp  Clasament (conștientizare și stimul pentru reformă)
- Raportul de anul acesta: 11 seturi de indicatori, 190 de economii
- Se referă la companii mici și medii și măsoară cadrul de reglementare aplicabil acestora

Doing Business 2018

Reforming to Create Jobs



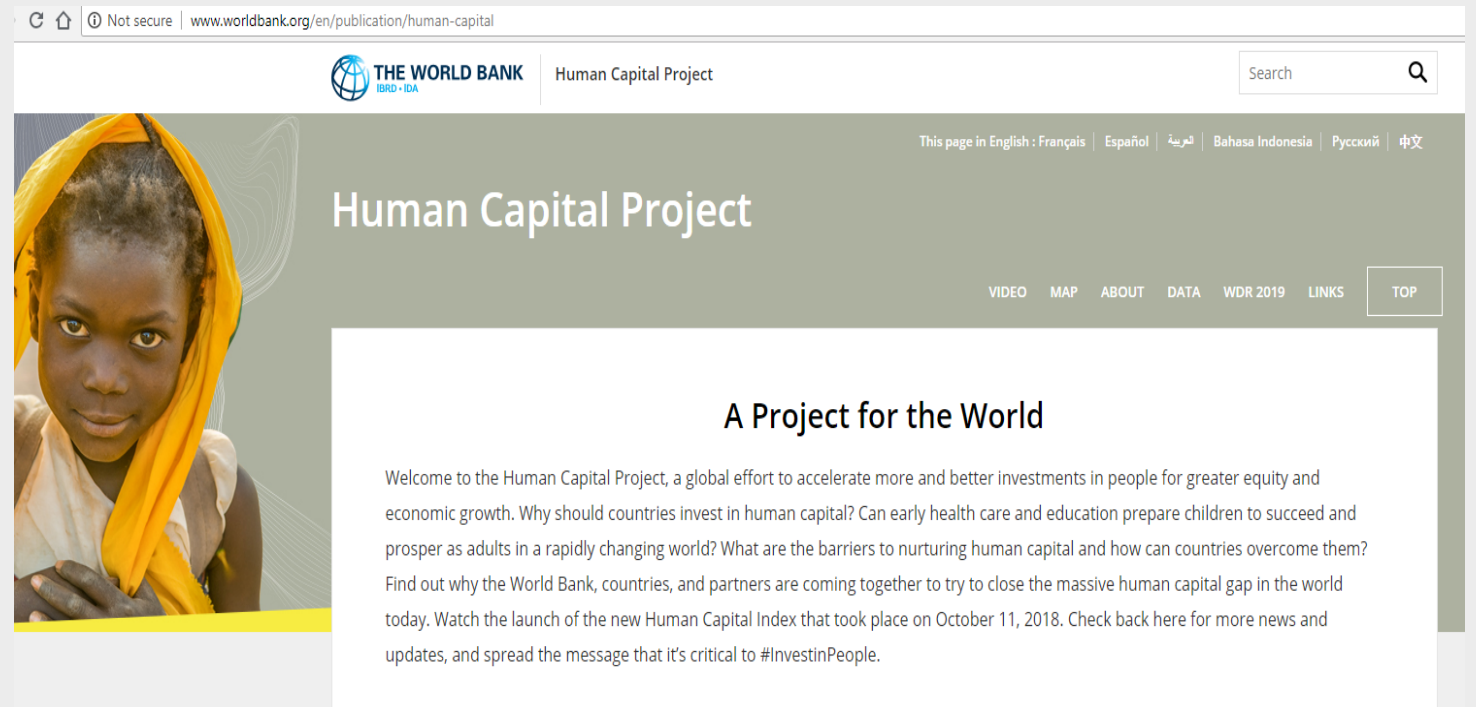
ROMANIA

Locul în clasament în
privința ușurinței
demașării/funționării
unei afaceri: **45** (1-190)

- <http://www.doingbusiness.org/content/dam/doingBusiness/media/Annual-Reports/English/DB2018-Full-Report.pdf> (p.189)
- Germania: 20, Franța: 31, Moldova: 44, Ungaria: 48, Italia: 46, Bulgaria: 50, Belgia: 52

Indicators used: Getting electricity, Dealing with construction permits, Trading across borders, Paying taxes, Protecting minority investors, Registering property, Getting credit, Resolving insolvency, Enforcing contracts, Labor market regulation, Starting a business

Projectul CAPITAL UMAN



Not secure | www.worldbank.org/en/publication/human-capital

THE WORLD BANK
IBRD · IDA

Human Capital Project

Search

This page in English | Français | Español | العربية | Bahasa Indonesia | Русский | 中文

Human Capital Project

VIDEO MAP ABOUT DATA WDR 2019 LINKS TOP

A Project for the World

Welcome to the Human Capital Project, a global effort to accelerate more and better investments in people for greater equity and economic growth. Why should countries invest in human capital? Can early health care and education prepare children to succeed and prosper as adults in a rapidly changing world? What are the barriers to nurturing human capital and how can countries overcome them? Find out why the World Bank, countries, and partners are coming together to try to close the massive human capital gap in the world today. Watch the launch of the new Human Capital Index that took place on October 11, 2018. Check back here for more news and updates, and spread the message that it's critical to #InvestinPeople.

<http://www.worldbank.org/en/publication/human-capital>



Ce este PROIECTUL CAPITAL UMAN?

1. Un sistem de măsurare (Indicele de capital uman)
2. Analiză și cercetare în sprijinul politicilor fundamentate
3. Sprijin pentru strategiile naționale pentru accelerarea investițiilor în capitalul uman

Capitalul Uman: *DE CE contează?*

- “cunoștințele, abilitățile și sănătatea pe care oamenii le dețin și le dezvoltă de-a lungul vieții și care îi ajută să-și fructifice potențialul ca membri productivi ai societății” (WDR, 2019, p. 50)
- Investițiile în capital uman permit statelor să pregătească forța de muncă pentru provocările viitorului și pentru a putea fi competitive la nivel global

Economia mondială crește, rata sărăciei scade, însă:

Scrisoarea semnată de "Human Capital champions":

- *Mai mult de jumătate din populația planetei nu are acces la servicii de sănătate de bază.*
- *Aproximativ 5,4 milioane de copii cu vârste mai mici de 5 ani au murit în 2017 din cauze care pot fi prevenite în prezent. Jumătate dintre aceștia erau nou-născuți.*
- *Mai mult de 750 de milioane de adulți sunt analfabeți iar productivitatea lor este diminuată din cauza educației deficitare.*
- *Mai mult de 260 de milioane de copii nu merg la școală în ciclul primar sau gimnazial. Alt sfert de milion de copii nu știu să citească sau să scrie deși au mers la școală. Dacă ar forma o țară, ar fi a treia cea mai mare țară din lume.*
- *Aproape unul din patru copii sunt subnutriți.*

Provocările actuale pentru capitalul uman: Raportul *World Bank Development Report 2019*

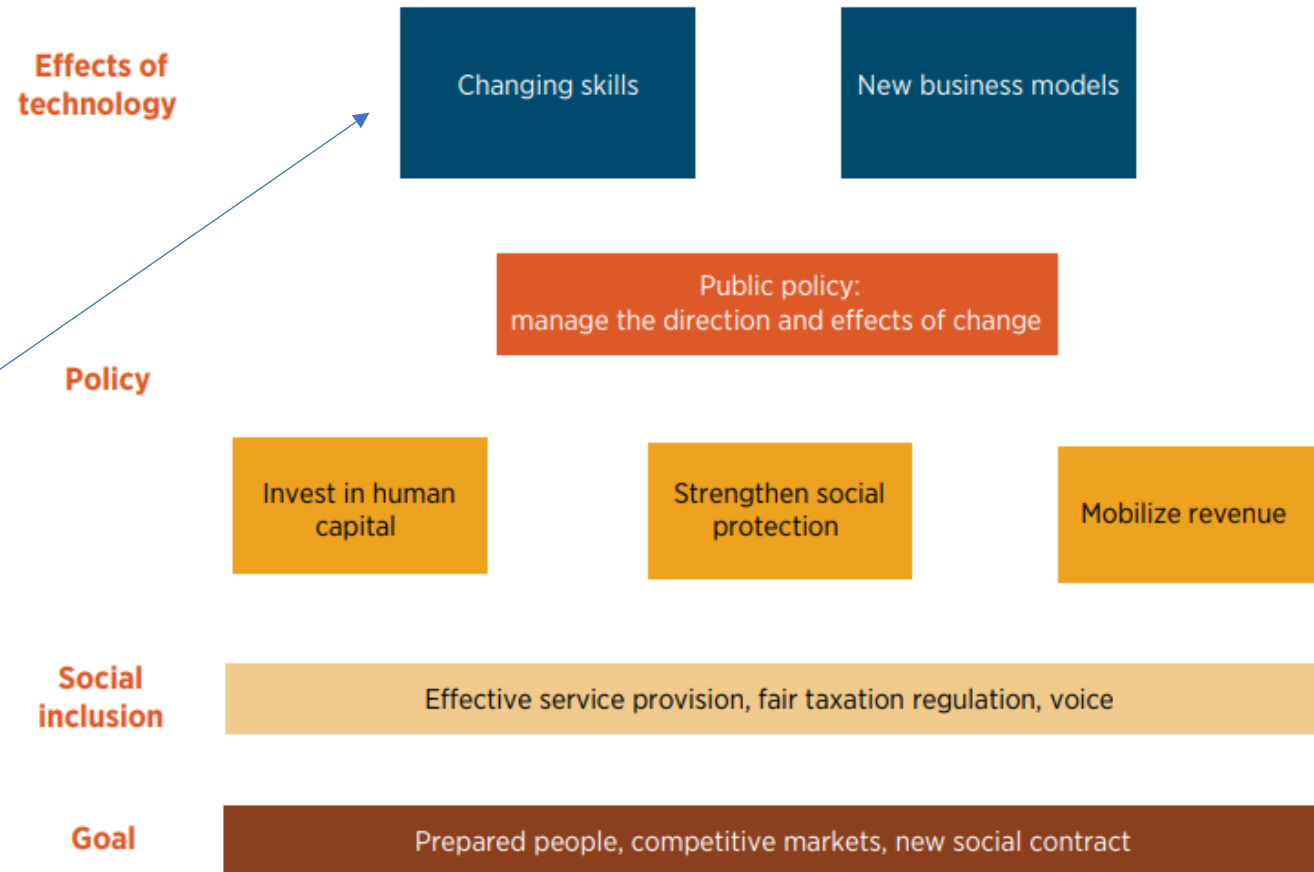
FIGURE O.3 Responding to the changing nature of work

WDR

“The Changing Nature of Work”

Tehnologia crește nevoie de abilități ce nu pot fi înlocuite de roboți:

- **Abilități cognitive** (gândire critică)
- **Abilități socio-comportamentale** (perseverență, empatie)



Source: WDR 2019 team.

Ce este **INDICELE DE CAPITAL UMAN**?

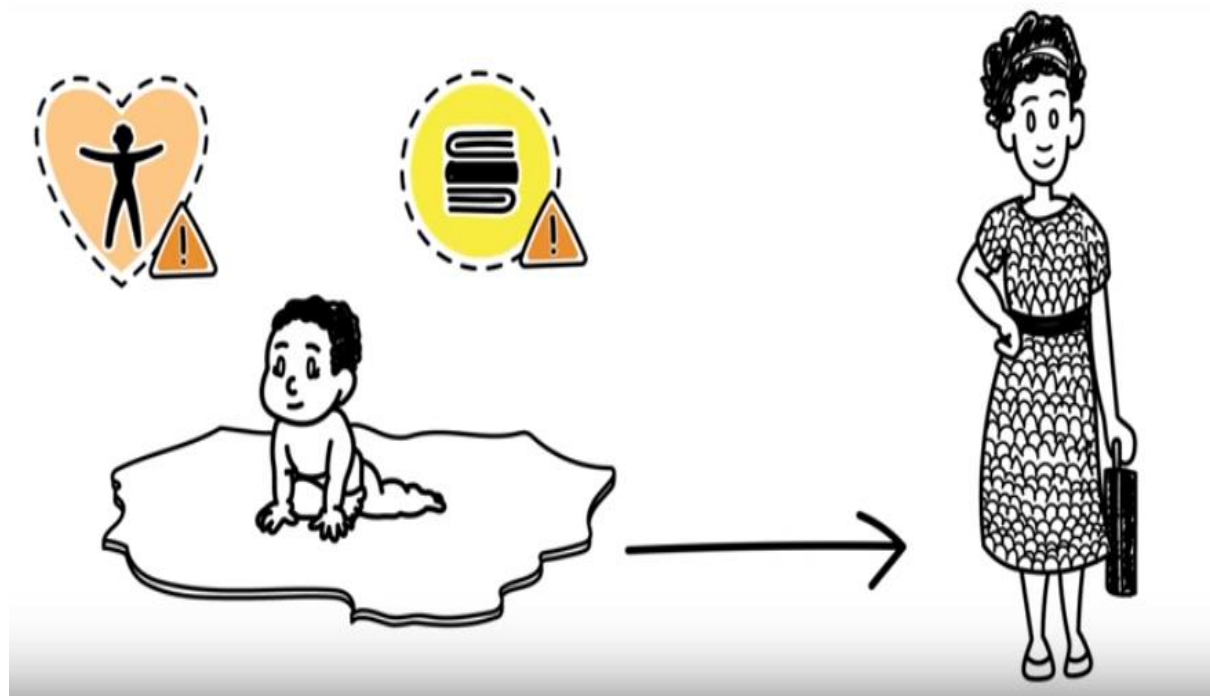
= măsoară volumul capitalului uman, care ar putea fi obținut de un copil născut astăzi până la vârsta de 18 ani, ținând cont de riscurile sănătății și studiilor precare, prevalente în țara de trai.

Acoperă o valoare între 0 și 1.

1- doar dacă un copil născut astăzi poate beneficia de condiții optime de sănătate (fără malnutriție și supraviețuire cel puțin până la 60 de ani) și de educație (14 ani de educație de calitate până la 18 ani).

Indicele măsoară distanța fiecărei țări "până la frontiera" sănătății și studiilor complete pentru un copil născut în prezent.

- Medie la nivel național



Ce măsoară INDICELE DE CAPITAL UMAN?

“contribuția la productivitate” = cât de mult contribuie fiecare componentă a indicelui la productivitatea preconizată pe piața muncii a unui copil născut în 2018 prin raportare la un nivel optim de condiții de educație și sănătate.

Productivitate maximă= 1

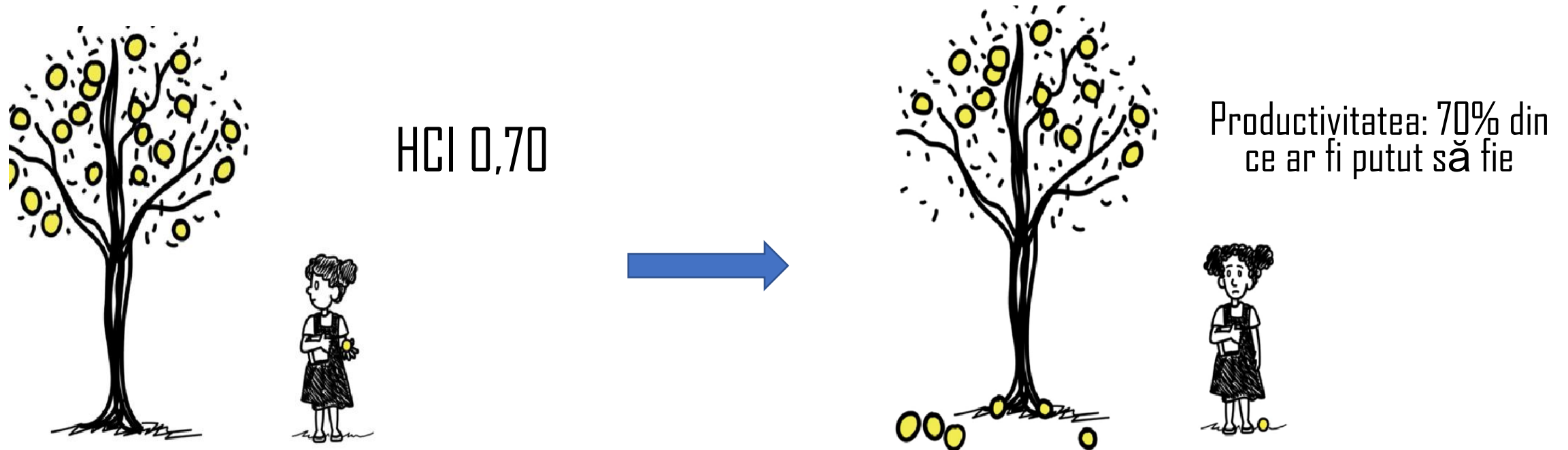
TABLE 3.1 Measuring the productivity as a future worker of a child born in 2018

Maximum productivity = 1

		<i>A country in the</i>		
Component		25th percentile	50th percentile	75th percentile
		<i>for component X has a value of . . .</i>		
	Component 1: survival			
1	Probability of survival to age 5	0.95	0.98	0.99
A	<i>Contribution to productivity</i>	<i>0.95</i>	<i>0.98</i>	<i>0.99</i>
	Component 2: school			
	Expected years of school	9.5	11.8	13.1
	Test score (out of approx. 600)	375	424	503
2	Quality-adjusted years of school	5.7	8.0	10.5
B	<i>Contribution to productivity</i>	<i>0.51</i>	<i>0.62</i>	<i>0.76</i>
	Component 3: health			
3	Fraction of children not stunted	0.68	0.78	0.89
4	Adult survival rate	0.79	0.86	0.91
C	<i>Contribution to productivity^a</i>	<i>0.88</i>	<i>0.92</i>	<i>0.95</i>
	Overall human capital index^b	0.43	0.56	0.72

Source: WDR 2019 team.

Interpretarea Indicelui Capital Uman



Pentru HCI 0,7, potențialul economic unui copil născut în 2018 va fi cu 30% mai mic decât dacă acest copil ar fi beneficiat de condiții optime de educație și sănătate.

Indicele de Capital Uman în România(1)

Romania
HCI = 0,60

Human Capital Index and Components: Summary Table

Database: Version September 21, 2018

Country: Romania



Indicator	Most Recent Estimate			Year of Most Recent Estimate			Source
	Male + Female	Male Only	Female Only	Male + Female	Male Only	Female Only	
HCI Component 1: Survival							
Probability of Survival to Age 5	0.992	0.991	0.993	2017	2017	2017	UN Interagency Group for Child Mortality Estimates
HCI Component 2: School							
Expected Years of School	12.2	12.1	12.2	2016	2016	2016	World Bank Staff Estimates
Harmonized Test Scores	452	448	456	2015	2015	2015	Patrinos and Angrist (2018)
HCI Component 3: Health							
Survival Rate from Age 15-60	0.869	0.818	0.922	2017	2017	2017	UN Population Division, Interpolated
Fraction of Children Under 5 Not Stunted							
Human Capital Index (HCI)	0.60	0.58	0.63				World Bank Staff Estimates
Uncertainty Interval	[0.59,0.62]	[0.56,0.59]	[0.62,0.64]				World Bank Staff Estimates

Indicele de Capital Uman în România(2)

FIGURE 3.3 The human capital index, 2018

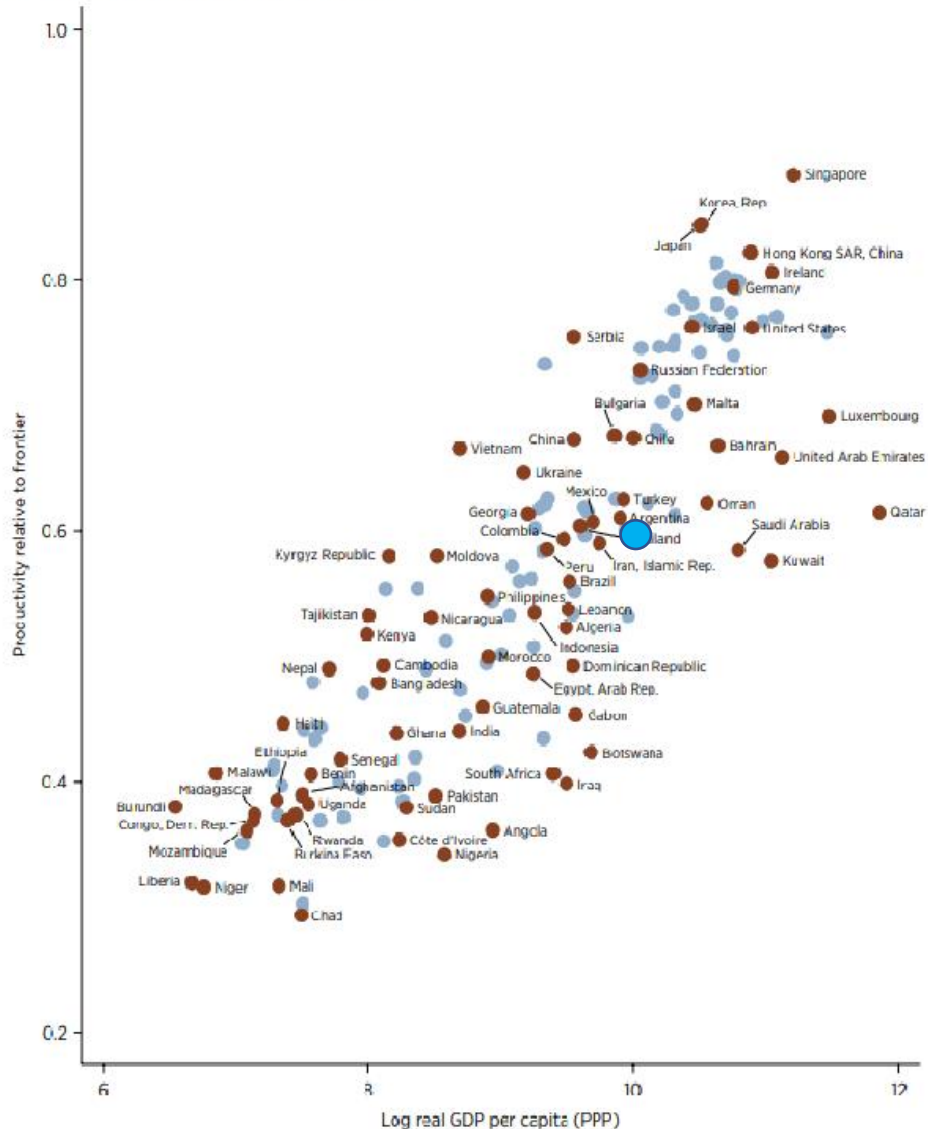
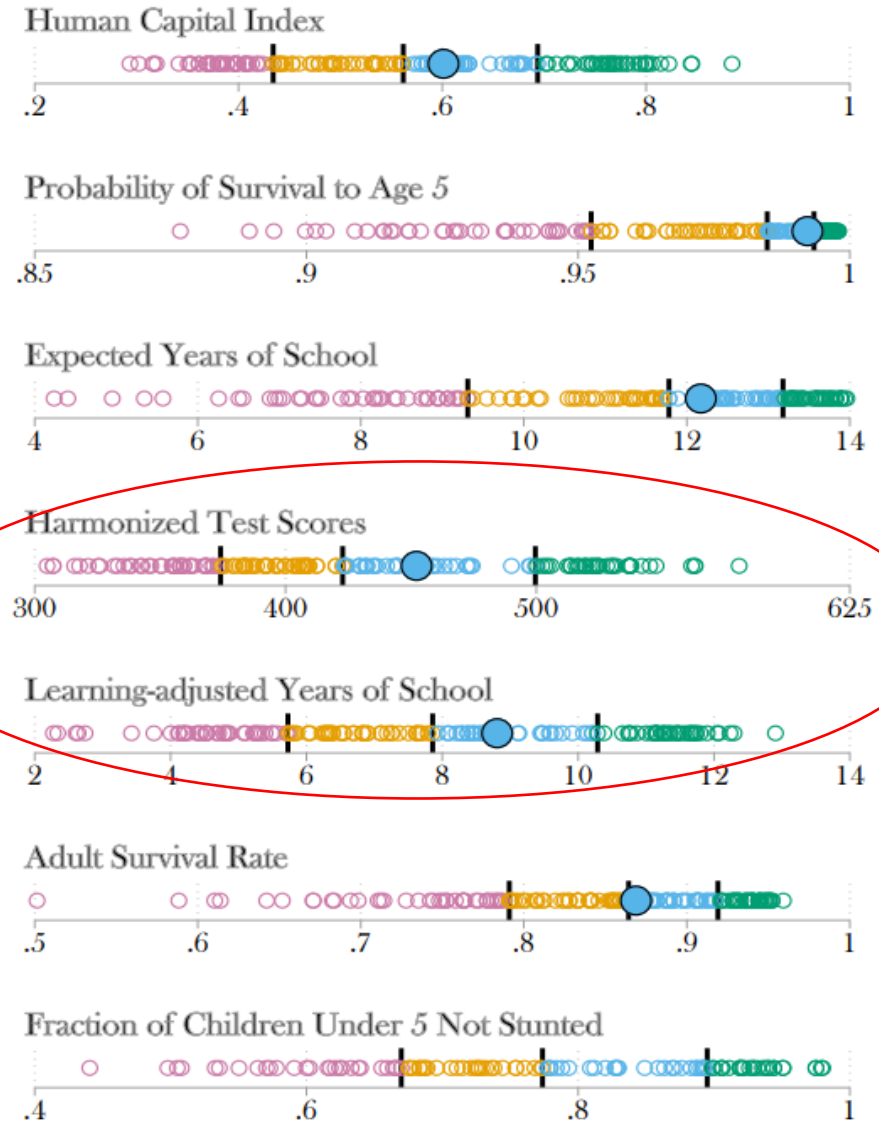


Figure 1. HCI and Components



Indicele de Capital Uman în România(3)

Și din nou despre clasament...

ROMANIA HCI 0,60

Poziție: 67 (1-157)

Provocări:

Rezultate armonizate la testările internaționale.
452 pe o scară în care 625 e nivel avansat și 300 minim.

Ani de școală ajustați prin calitatea învățării. Doar 8,8 ani din 12,2!

Position	Country	HCI
1	Singapore	0,88
2	Rep. Korea	0,84
3	Japan	0,84
	...	
5	Finland	0,81
22	France	0,76
	...	
40	Slovak Republic	0,69
	...	
44	Bulgaria	0,68
	...	
67	ROMANIA	0,60
68	Uruguay	0,60
	...	
156	South Sudan	0,30
157	Chad	0,29

Perspective:
Rolul
administrației
publice în
dezvoltarea
capitalului uman

**Administrația publică- responsabilitate
pentru servicii publice de calitate**

- Rol cheie în educație și sănătate
- Investiții strategice
- Importanța măsurării rezultatelor

Investiții în capital uman

Politicienii și funcționarii: "cycling in tandem"

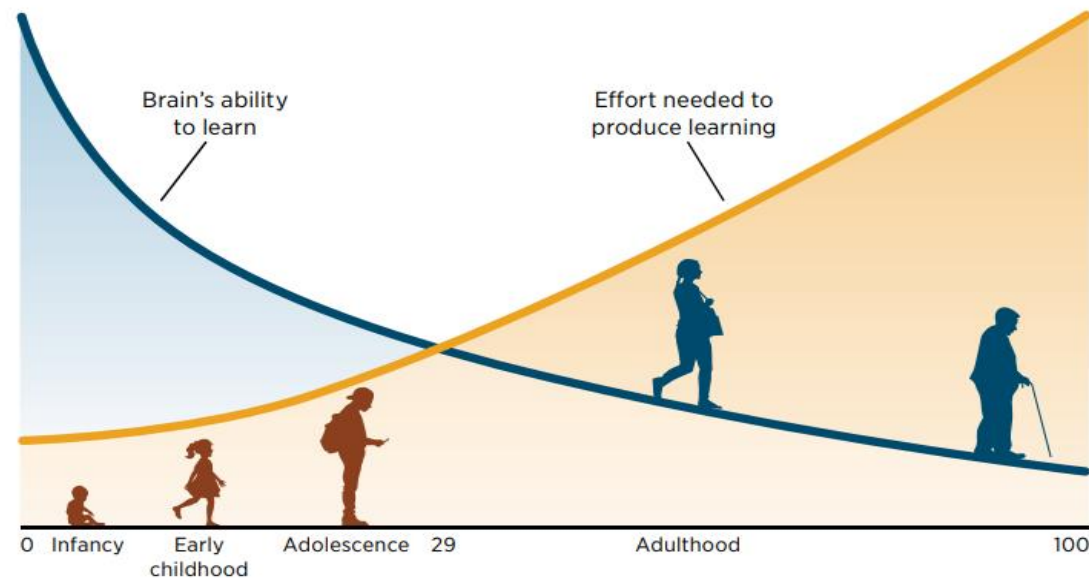
Guvernele realizează investițiile în educație și sănătate prin intermediul funcționarilor publici

Funcționarii publici au un rol cheie în:

- Elaborare și implementare politici cost-eficiente
- Măsurare rezultate, propunere ajustări

Discuție: investiții în educația timpurie

FIGURE 4.3 The brain's ability to learn from experience decreases with age



Source: WDR 2019 team.

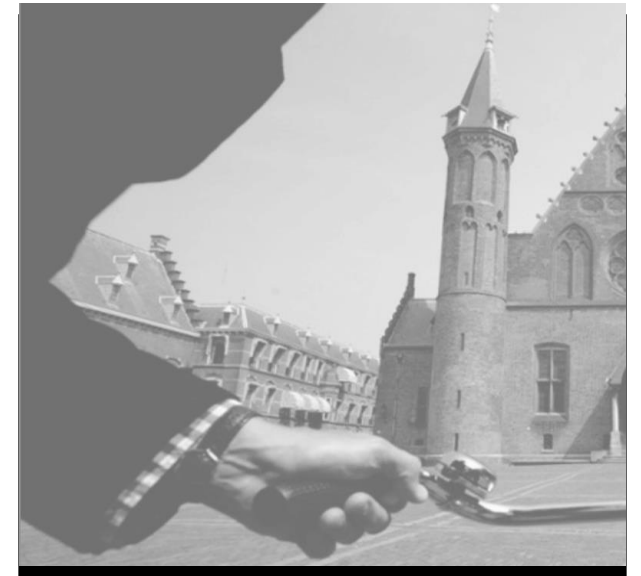


Photo source:

<https://www.government.nl/documents/reports/2016/01/19/the-dutch-public-service>